

CONFINDUSTRIA CHIETI-PESCARA
SEZIONE TRASPORTI

LOGISTIC DAYS – 1° EDIZIONE
27-28 NOVEMBRE 2014

IL PORTO DI ORTONA



CONFINDUSTRIA
CHIETI PESCARA



CARATTERISTICHE TECNICHE

- Porto regionale d'Abruzzo (legge regionale 34/78);
- Porto classificato di 2^a Categoria, 3^a Classe;
- Bacino portuale di 1.002.000 mq.;
- Larghezza imboccatura 265 metri;
- Pescaggio massimo consentito 6,80 metri;
- Lunghezza molo nord 1500 metri;
- Lunghezza molo sud 1140 metri;

CONFINDUSTRIA CHIETI SEZIONE TRASPORTI

NOMENCLATURA BANCHINE



CONFINDUSTRIA CHIETI
SEZIONE TRASPORTI



BANCHINE COMMERCIALI

NOME	LUNGHEZZA	LUNGHEZZA MASSIMA NAVE	PESCAGGIO MASSIMO
NORD NUOVA	457 METRI	200 METRI	6.80 METRI
MOLO MARTELLO	130 METRI	130 METRI	5.70 METRI
COMMERCIALE	474 METRI	70 METRI	5.70 METRI
MOLO MANDRACCHIO	90 METRI	60 METRI	5.70 METRI
BANCHINA MANDRACCHIO	250 METRI	NAVIGLIO MINORE	4.0 METRI
RIVA	236 METRI	180 METRI	5.70 METRI
RIVA NUOVA	260 METRI	180 METRI	5.70 METRI

TIPO DI MERCE MOVIMENTATA

- PRODOTTI METALLURGICI;
- PRODOTTI ITTICI;
- PRODOTTI CHIMICI;
- PRODOTTI PETROLIFERI
RAFFINATI;
- CEMENTO;
- SALE;
- GRANAGLIE;
- CEREALI;
- SERBATOI;
- MATERIALE EDILE;
- SODA;
- IMPIANTISTICA

SERVIZI ALLE NAVI/ATTIVITA' PORTUALI

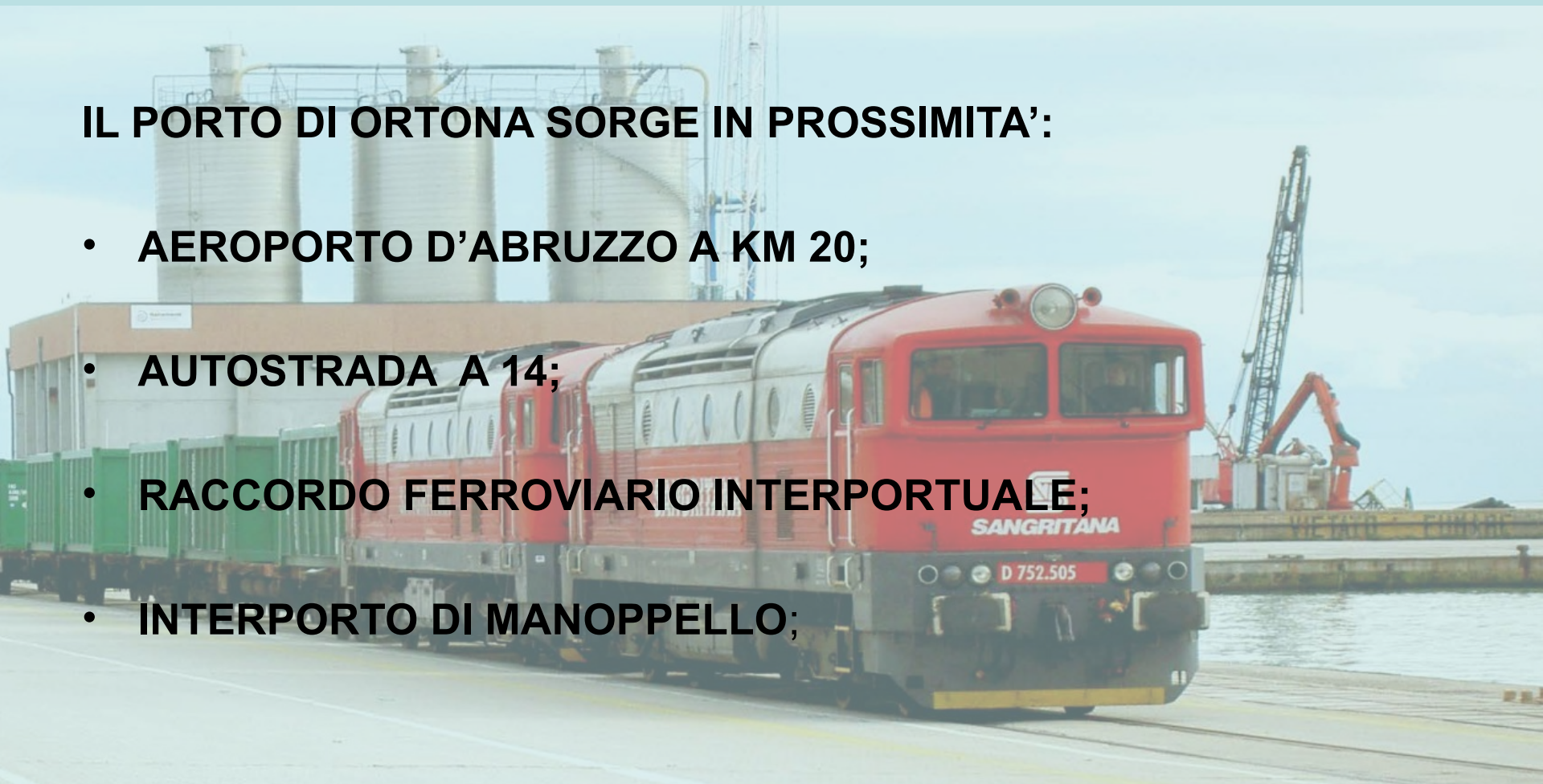
- PILOTAGGIO;
- RIMORCHIATORI;
- ORMEGGIATORI;
- IMPRESE PER OPERAZIONI PORTUALI E SERVIZI PORTUALI;
- AGENZIE MARITTIME ;
- SERVIZI ANTINQUINAMENTO;
- SERVIZIO INTEGRATIVO ANTINCENDIO;
- CANTIERI PER COSTRUZIONI E RIPARAZIONI NAVALI ;
- OFFICINE PER RIPARAZIONI ELETTRICHE ED ELETTRONICHE;
- SHIP CHANDLERS;
- RIPARAZIONI FRIGO INDUSTRIALI ;

CONFINDUSTRIA CHIETI SEZIONE TRASPORTI

INTERMODALITA'

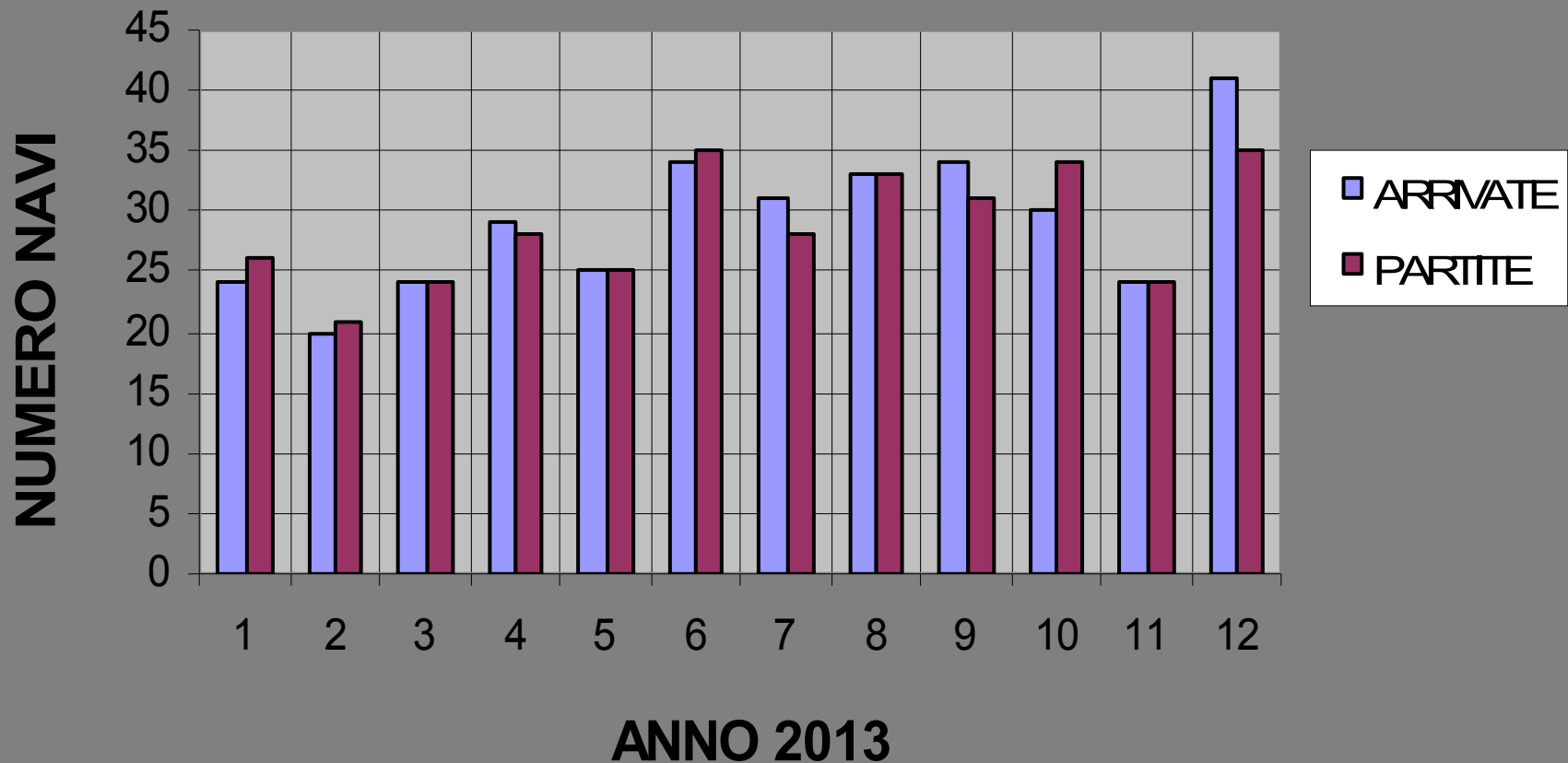
IL PORTO DI ORTONA SORGE IN PROSSIMITA':

- **AEROPORTO D'ABRUZZO A KM 20;**
- **AUTOSTRADA A 14;**
- **RACCORDO FERROVIARIO INTERPORTUALE;**
- **INTERPORTO DI MANOPPELLO;**



CONFINDUSTRIA CHIETI SEZIONE TRASPORTI

MOVIMENTO NAVI



NAVI ARRIVATE NEL 2013	348
T.S.L.	630110,09
T.S.N.	1460858,76
PASSEGGERI	0
MERCE SBARCATA NEL 2013	
MERCI LIQUIDE	
	QUANTITA' (T)
GASOLIO	468159,699
BENZINA ECO	106974,049
VINO	0
TOTALE MERCE LIQUIDA	575133,748

MERCI SECCHHE	QUANTITA' (T)
GRANO RINFUSA	17827,192
FARINA	34964,634
TUBI	0
LAMIERE	1117,4
SODA	10920
VERGELLA	42004
SALE	86683
GESSO	15050
CEMENTO	83168,393
GENERAL CARGO	291,72
MAIS	6375
FIL DI FERRO	3450,88
PET COKE	7303,731
ADITIVO	4999,62
IMPIANTISTICA	2695,079
MAT. PERFORAZIONE	124
CHAMOTTE	9034,073
PROJECT CARGO	319
SANSA	18590
SILICATO DI FERRO	5277
COILS	27453
SCAGLIE DI VETRO	18417,842
GRANTURCO	6148,62
SABBIA SILICEA	2820,626
CONTAINERS	1
TOTALE MERCE SECCA SBARCATA	405035,81

MERCI SECCHHE/LIQUIDE	QUANTITA' (T)
VINO/ALCOL	0
AUTOVEICOLI	0
PANN CARTONGESSO	4430
ECOBALLE	12199
TORRI EOLICHE	5633,124
MAT PERFORAZIONE	320,5
LAMIERE	0
GENERAL CARGO	100
SERBATOI	1069,72
CONTAINERS	2
BUNKER	0
PNEUMATICI IN DISSUSO	0
PROJEKT CARGO	600
IMPINTISTICA	5525,52
TUBI	10550
STRUTTURE IN FERRO	2722
SODA	3000
TRASFORMATORI	350
FARINA	0
ETANOLO	0
MAT MILITARE	0
FILO DI FERRO	1600
ACIDO CLORIDRICO	0
ROTTAMI DI FERRO	0
VARIA	520
TOTALE MERCE IMBARCATA	48621,864

MERCE IMBARCATA NEL 2013



NAVI PARTITE NEL 2013	344
T.S.L.	638408,01
T.S.N.	1415707,98
PASSEGGERI	0

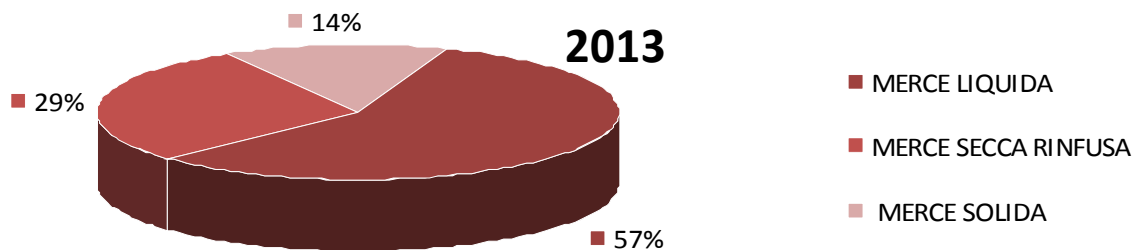
CONFINDUSTRIA CHIETI SEZIONE TRASPORTI

RIEPILOGO MOVIMENTO NAVI - MERCI - PASSEGGERI PORTO DI ORTONA

	TONNELLATE
TOTALE MERCE LIQUIDA SBARCATA	580062,368
TOTALE MERCE SECCA ALLA RINFUSA MOVIMENTATA	290009,101
TOTALE MERCE SOLIDA MOVIMENTATA	140465,949
TOTALE GENERALE MERCE SBARCATA/IMBARCATA	1010537,418
	NUMERO
TOTALE NAVI ARRIVATE/PARTITE	693
T.S.L. TOTALE NAVI	2776566,74
TOTALE UNITA' DA PESCA ARRIVATE/PARTITE	239
T.S.L. TOTALE MM/PP	8155,57
TOTALE PASSEGGERI	0

CONFINDUSTRIA CHIETI SEZIONE TRASPORTI

PERCENTUALE DELLE MERCI MOVIMENTATE ANNO

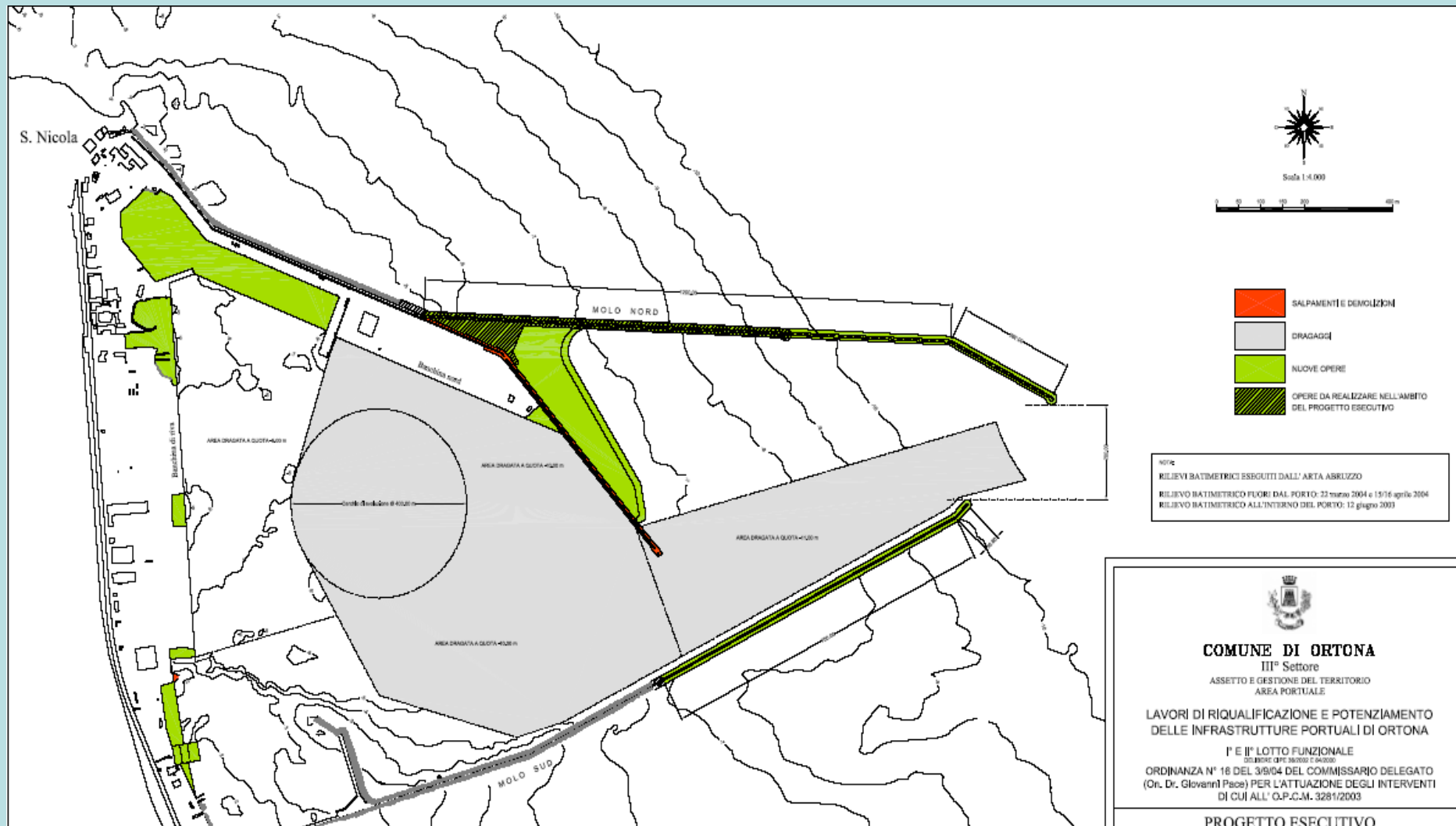


CONFINDUSTRIA CHIETI
SEZIONE TRASPORTI

SITUAZIONE ATTUALE BANCHINE

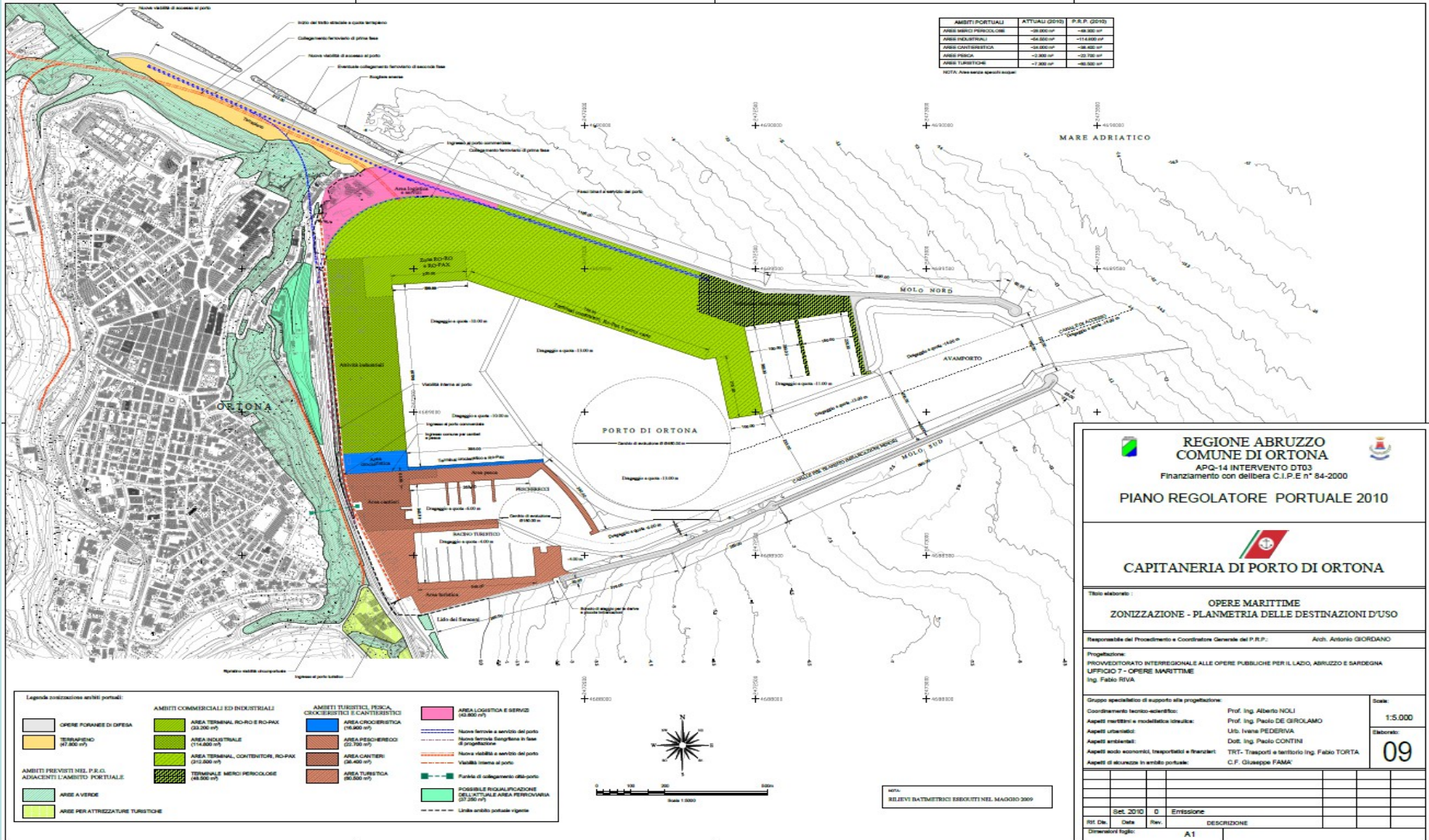


PROGETTO DI SVILUPPO PRP VIGENTE



CONFINDUSTRIA CHIETI SEZIONE TRASPORTI

NUOVO PIANO REGOLATORE



**REGIONE ABRUZZO
COMUNE DI ORTONA**
APQ-14 INTERVENTO DT03
Finanziamento con delibera C.I.P.E. n° 84-2000

PIANO REGOLATORE PORTUALE 2010

CAPITANERIA DI PORTO DI ORTONA

Titolo elaborato:
**OPERE MARITTIME
ZONIZZAZIONE - PLANMETRIA DELLE DESTINAZIONI D'USO**

Responsabile del Procedimento e Coordinatore Generale del P.R.P.: Arch. Antonio GIORDANO

Progettazione:
PROVVEDIMENTO INTERREGIONALE ALLE OPERE PUBBLICHE PER IL LAZIO, ABRUZZO E SARDEGNA
LUFFICIO 7 - OPERE MARITTIME
Ing. Fabio RIVA

Gruppo specialistico di supporto alla progettazione:
Coordinamento tecnico-scrittura: Prof. Ing. Alberto NOLI
Aspetti navali e modellistica idraulica: Prof. Ing. Paolo DE GIROLAMO
Aspetti urbanistici: Uff. Inverna FEDERICA
Aspetti ambientali: Dott. Ing. Paolo CONTINI
Aspetti socio-economici, trasporti e finanziari: TRT - Trasporti e territorio Ing. Fabio TORTA
Aspetti di sicurezza in ambito portuale: C.F. Giuseppe FAMA

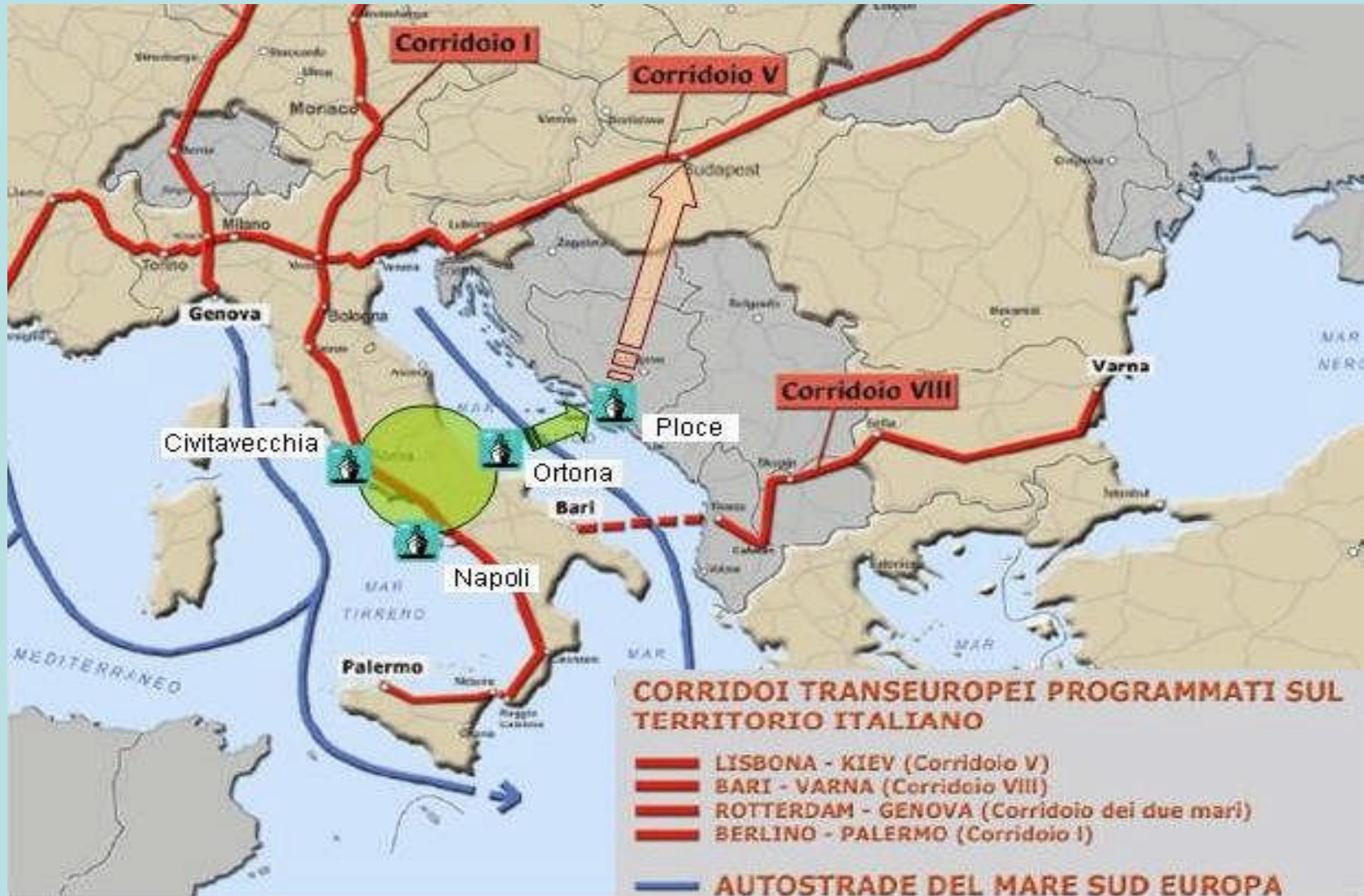
Rev.	Dis.	Data	Rev.	Descrizione

CONFINDUSTRIA CHIETI SEZIONE TRASPORTI

PROSPETTIVE REGIONALI



PROSPETTIVE REGIONALI



CONFINDUSTRIA CHIETI SEZIONE TRASPORTI

PROSPETTIVE REGIONALI









CONFINDUSTRIA
CHIETI PESCARA





La Rete nasce dalla volontà degli imprenditori che operano sul Porto di Ortona di creare condizioni sinergiche ed efficaci, al fine di dare un nuovo e vigoroso impulso allo sviluppo e all'internazionalizzazione del Porto.

OBIETTIVI

- incentivare e strutturare la collaborazione tra le imprese partecipanti in progetti di comunicazione, ricerca e sviluppo, innovazione, trasferimento tecnologico, formazione ed internazionalizzazione per migliorarne la competitività;
- orientare e potenziare la capacità delle imprese partecipanti di riposizionarsi sui mercati noti e avviare piani strategici per la scelta e la penetrazione di nuovi mercati e di fornire sistemi e servizi integrati;
- cogliere le opportunità di collaborazione strutturale con i "Major Players" a livello internazionale;
- individuare e sostenere a livello nazionale e comunitario Programmi funzionali alla rete nell'ottica di uno sviluppo internazionale e in particolare di implementare le relazioni e i traffici con i Paesi dell'area balcanica e di avviare relationship con i Paesi del Mediterraneo;

OBIETTIVI

- avviare azioni di promotion e di marketing del prodotto "Rete Portuale Ortona" in considerazione del corridoio pan-europeo multimodale n.V che si sviluppa lungo una direttrice EST-Ovest ma che ha diramazioni verso la Slovacchia, la Croazia e la Bosnia-Erzegovina e che risulta particolarmente interessante per la costa abruzzese nell'Asse C del Corridoio che collega Ploce-Sarajevo-Osijek-Budapest;
- rafforzare le logiche dell'intermodalità terra/mare stimolando le autorità competenti e promuovendo programmi nazionali e comunitari che puntino sullo sviluppo di un sistema infrastrutturale adeguato;
- promuovere e sostenere attività congiunte di formazione professionale e alta formazione all'interno delle imprese partecipanti;
- sviluppare iniziative congiunte di internazionalizzazione e politiche di marketing collettivo per le imprese aderenti.